



# Le pH de Mars

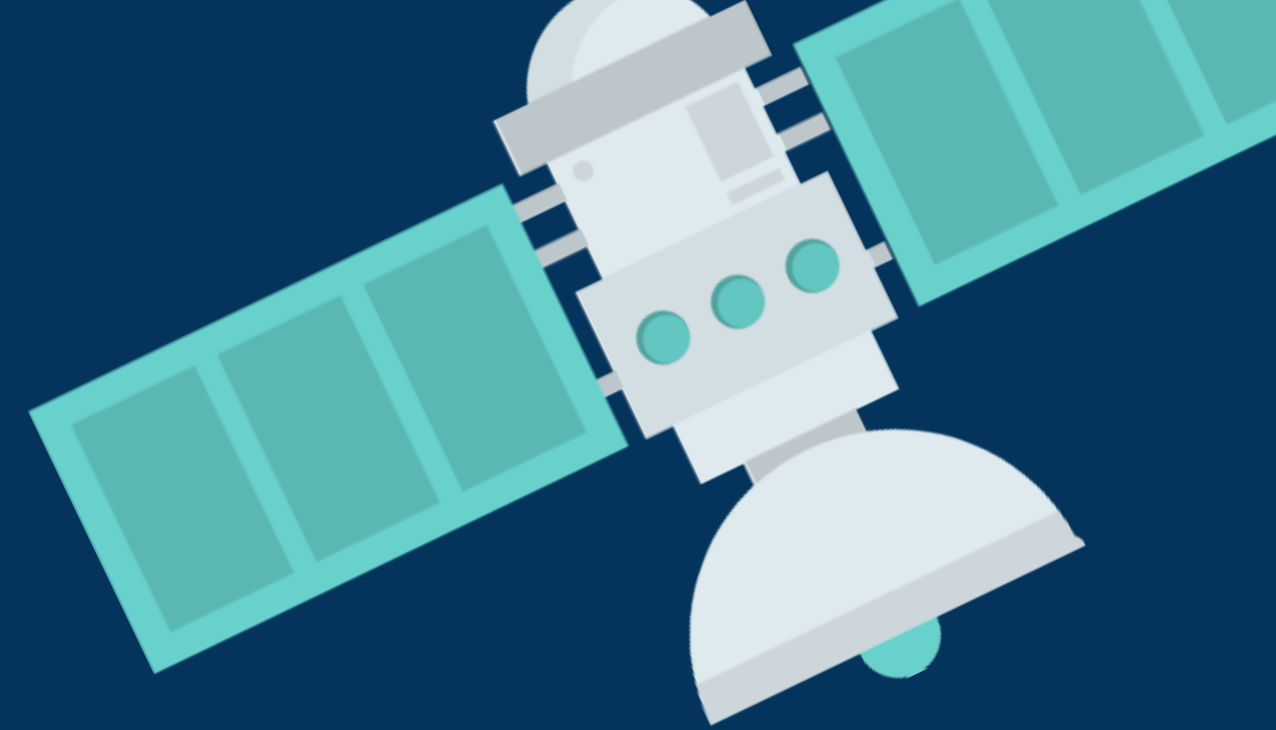
## Acides et Bases



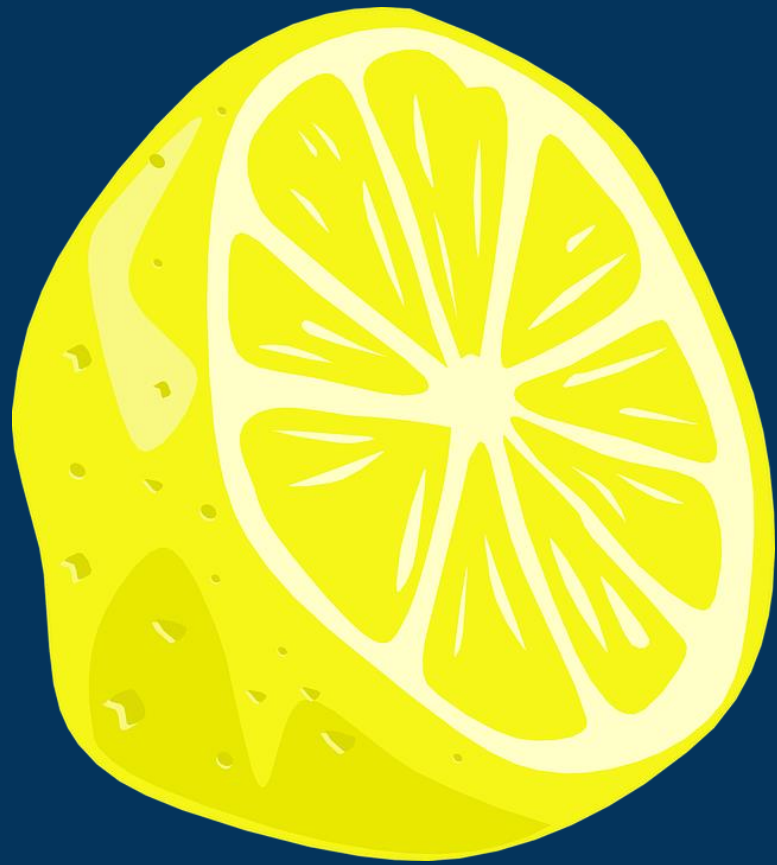
# Objectifs

A la fin de cette leçon vous serez en mesure de :

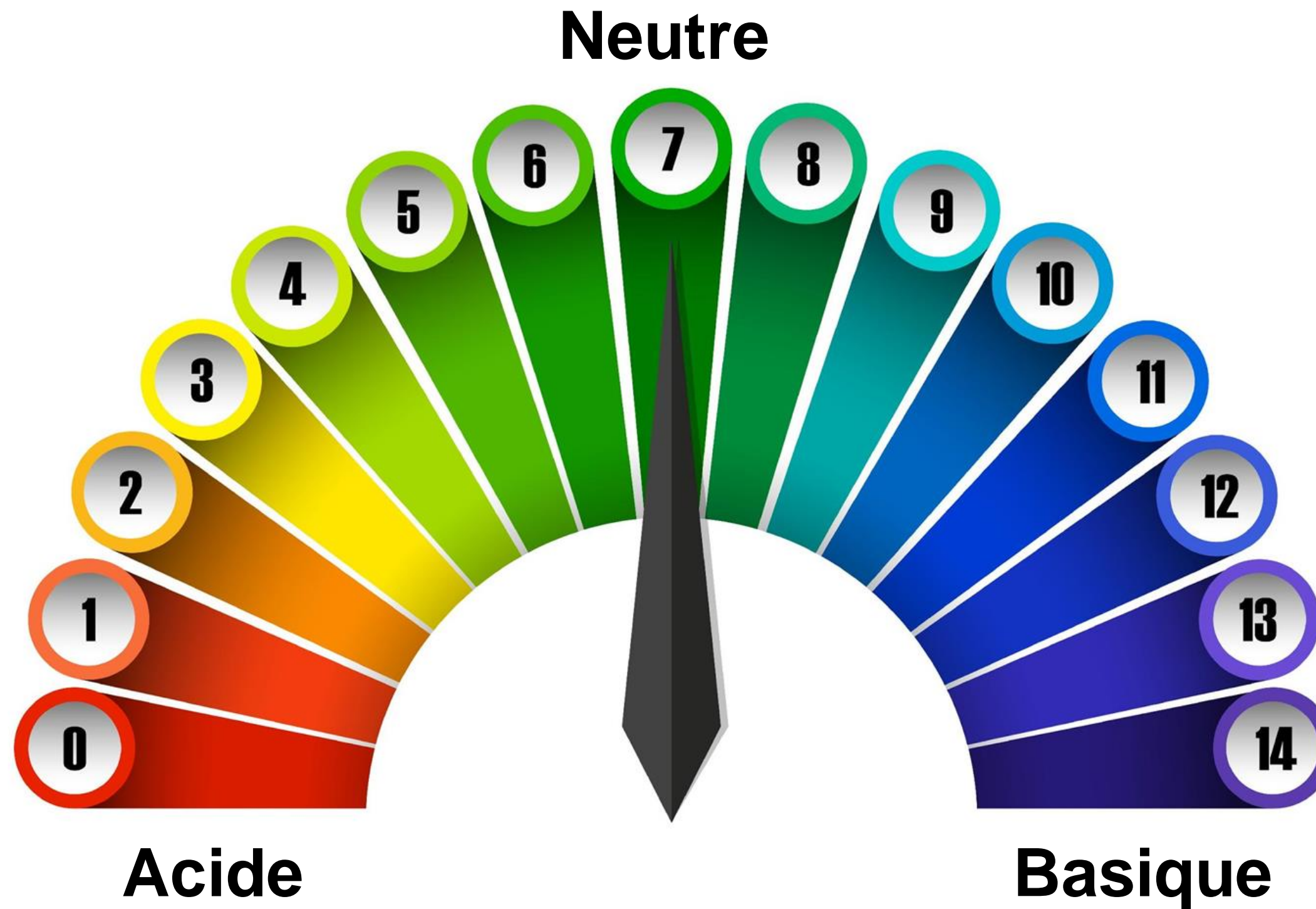
- Comprendre l'échelle de pH
- Décrire comment les facteurs sur Mars peuvent affecter le pH
- Discuter de la façon dont le pH affecte l'habitabilité




# Qu'est-ce que le pH ?



# L'échelle de pH







Discutez de ce que vous  
pensez être le pH à la  
surface de Mars



# Comment mesure-t-on le pH ?



# Comment mesure-t-on le pH ?

Cliquez sur le bouton pour voir la vidéo :



# Que s'est-il passé ? Pourquoi ?

## Discutez en groupes





# Le fleuve Rio Tinto en Espagne

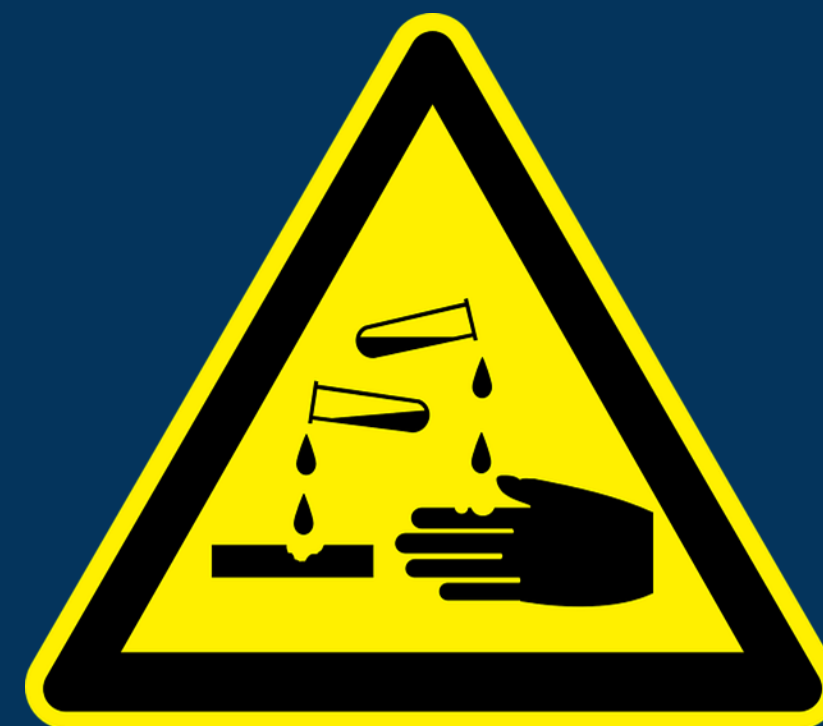
- Environnement acide,  
analogue du passé de Mars.



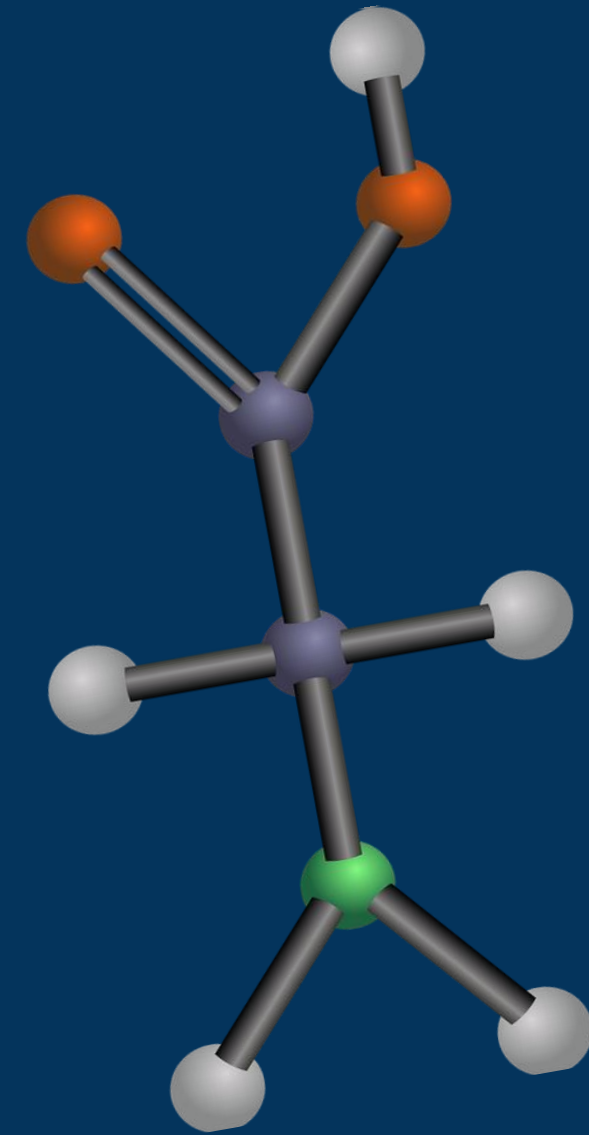
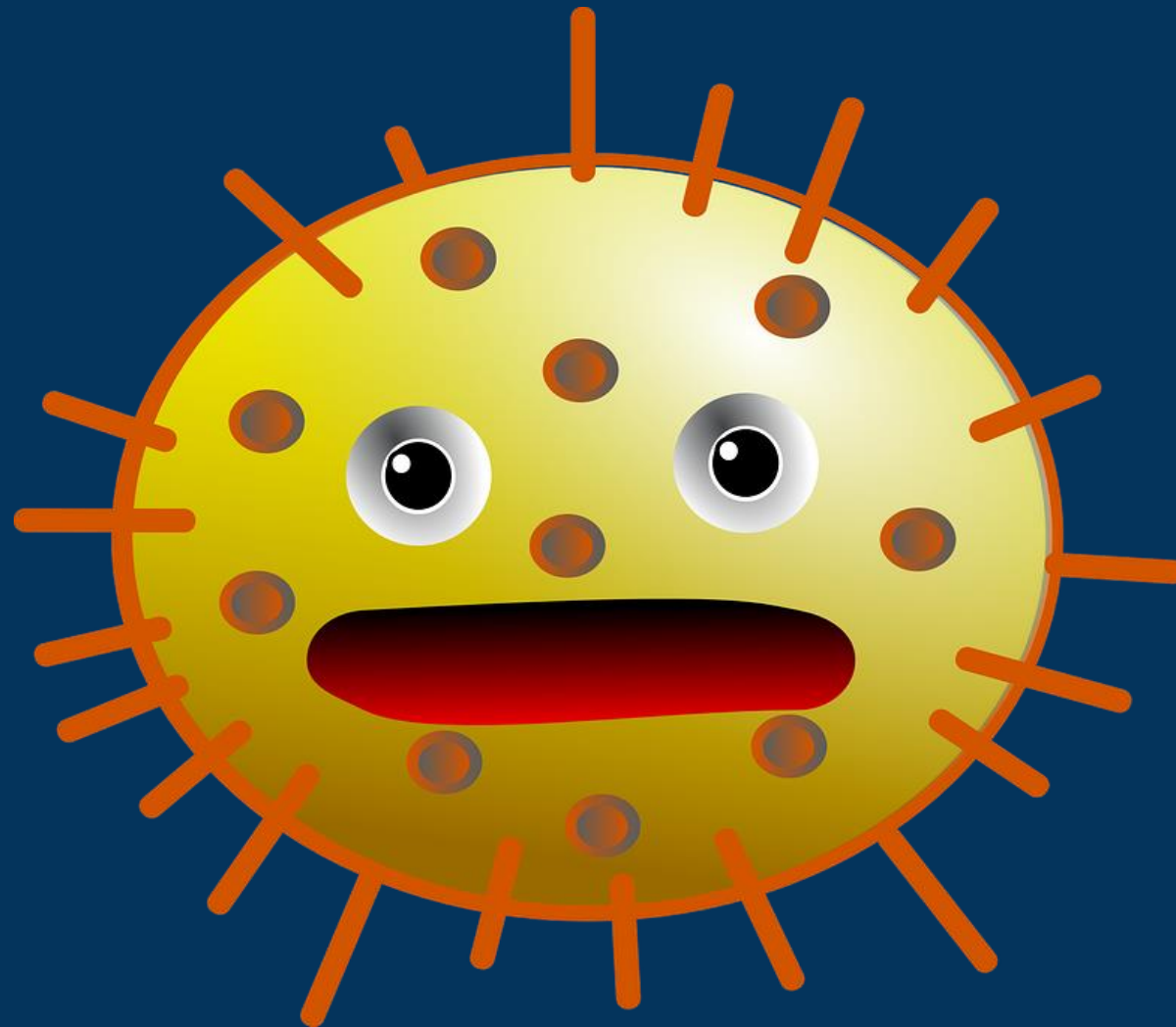
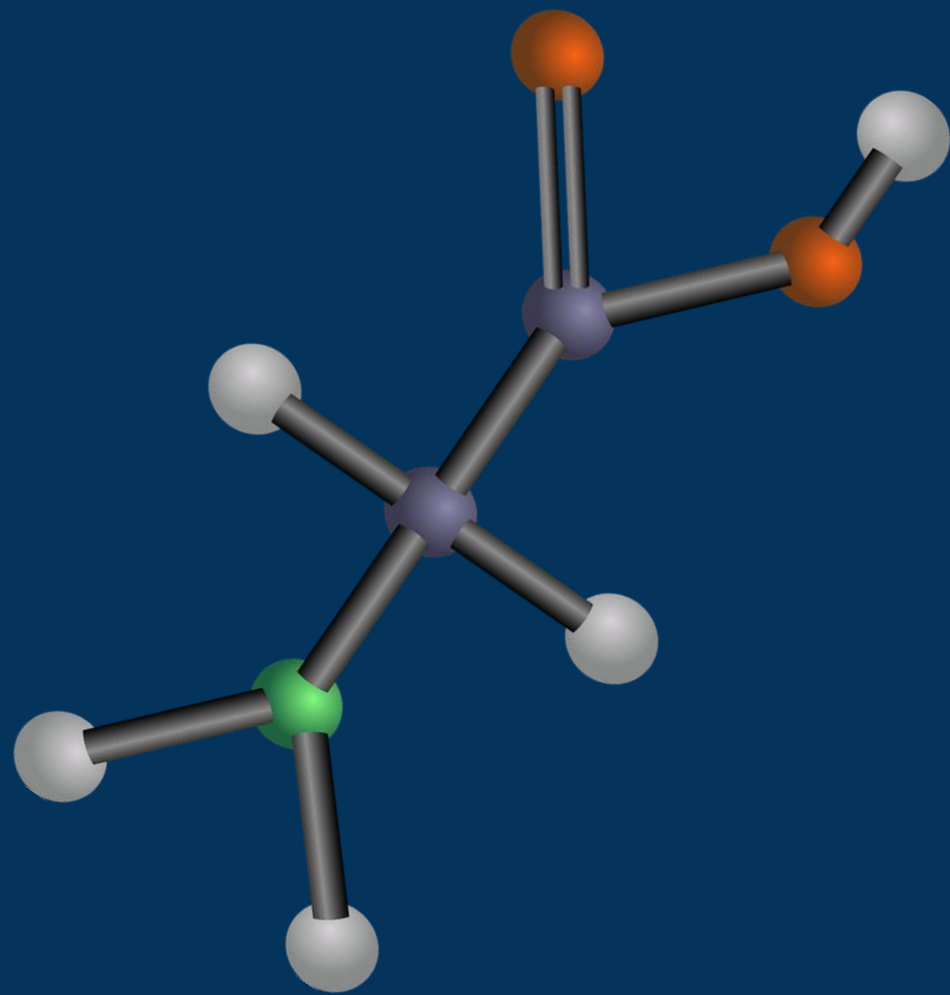




# Comment le $\text{CO}_2$ affecte-t-il le pH ?



# Comment pensez-vous que cela affecte l'habitabilité ?







# Bilan

Répondez à ces questions  
à partir de ce que vous  
avez appris aujourd'hui



1

Que montre une  
échelle de pH ?



2

Quels facteurs sur  
Mars (passés ou  
présents)  
pourraient  
affecter le pH ?



3

Comment le pH  
pourrait-il  
affecter  
l'habitabilité de  
Mars ?