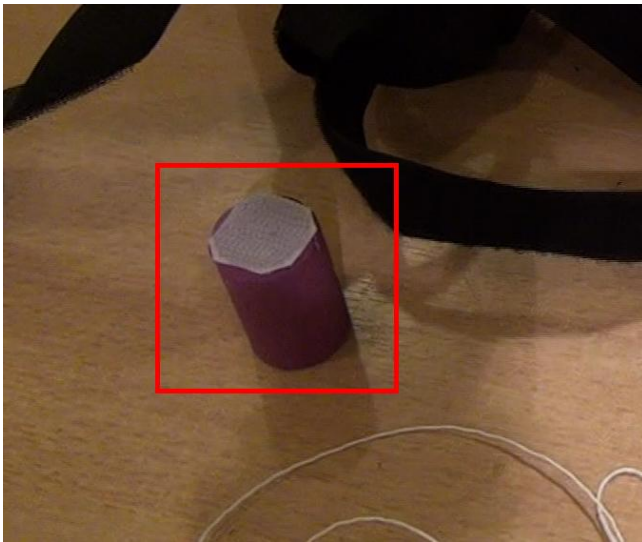


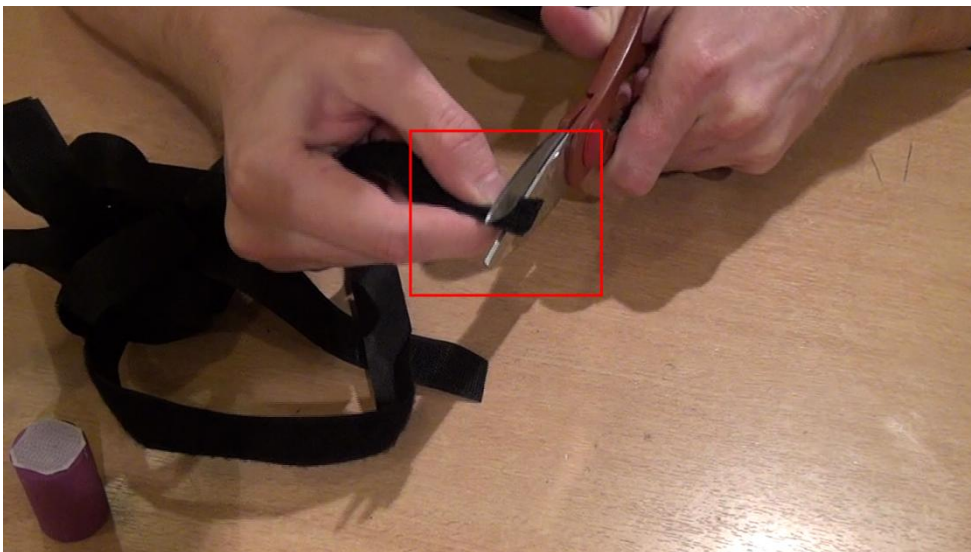
	<h1>PREHISTOBOT</h1>	
Fruitmouths Indice – 1	Comment les fruitmouths tiennent-ils ?	Date de modification le 19/11/2013

Connexion entre les fruitmouths et les arbres

- 1) Coller un morceau de Velcro côté crochet sur toute la base du bouchon.



- 2) Découper un bout de Velcro rectangulaire côté velours de 4x8mm.





PREHISTOBOT

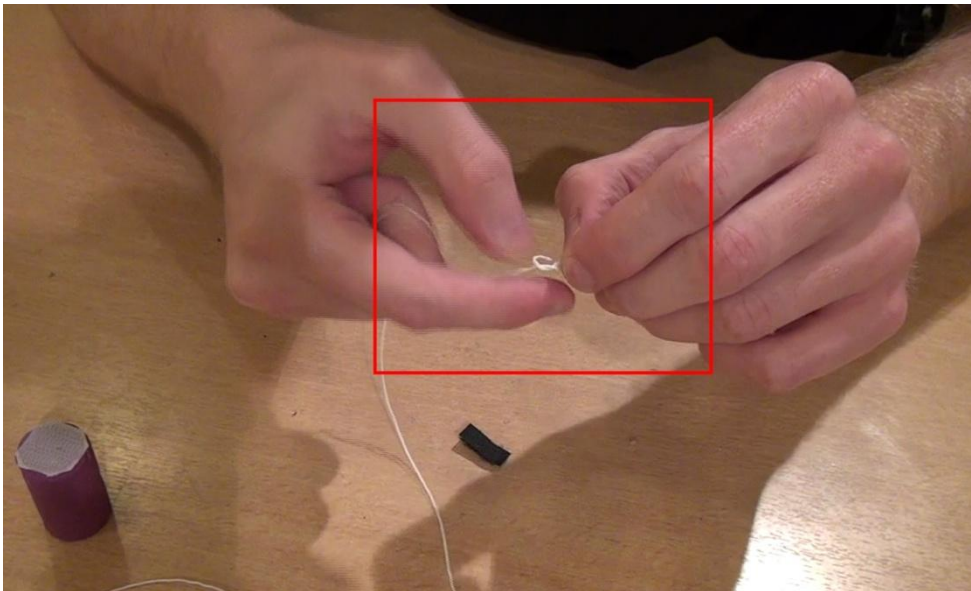


Fruitmouths
Indice – 1

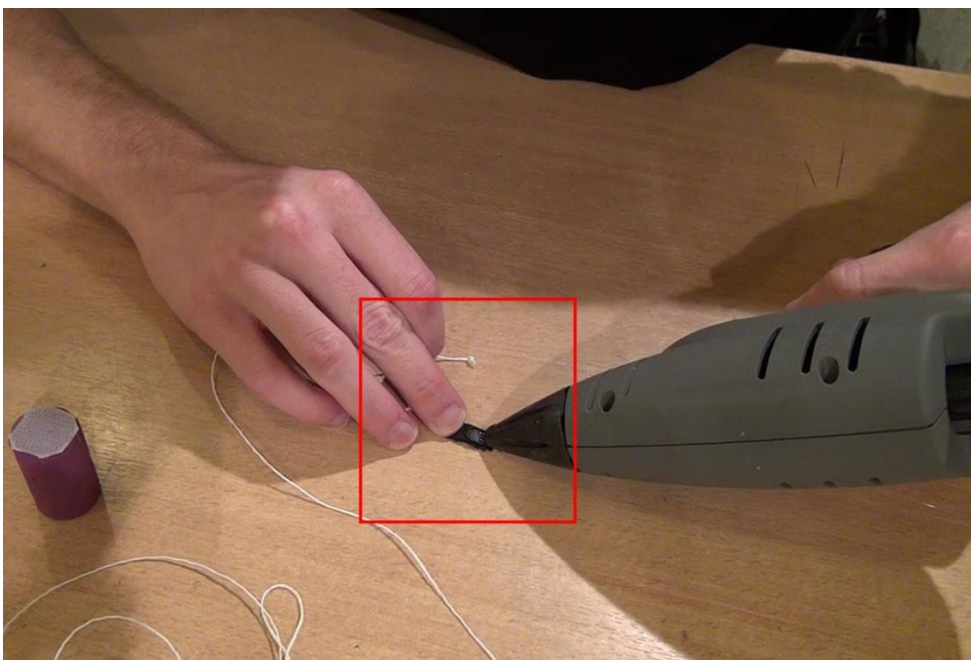
Comment les fruitmouths tiennent-ils ?

Date de modification
le 19/11/2013

3) Faire un nœud à l'extrémité de la ficelle.



4) Mettre un point de colle sur la moitié du Velcro à l'aide d'un pistolet à colle.





PREHISTOBOT

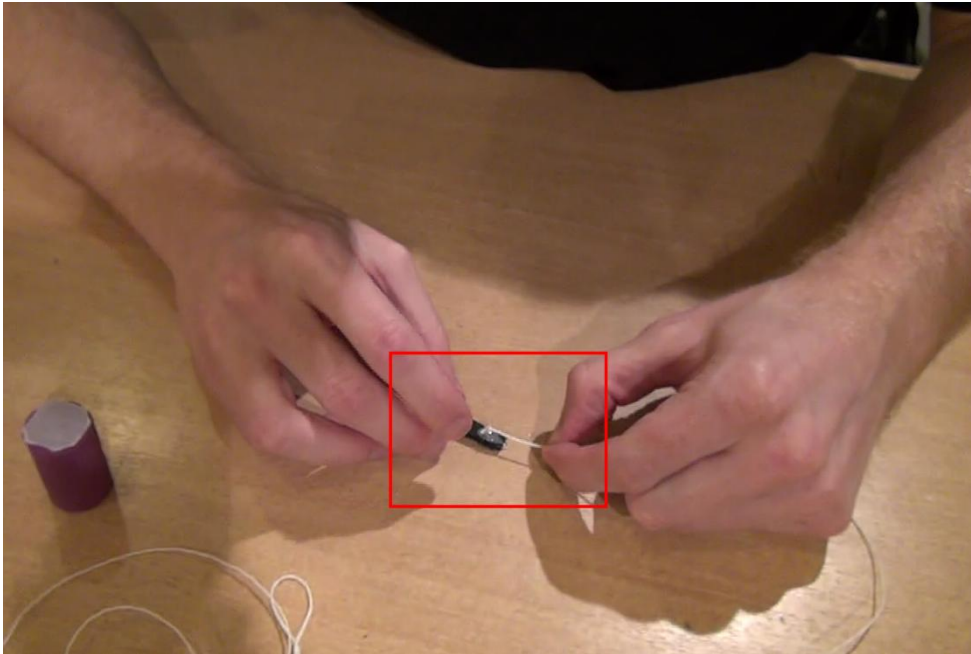


Fruitmouths
Indice – 1

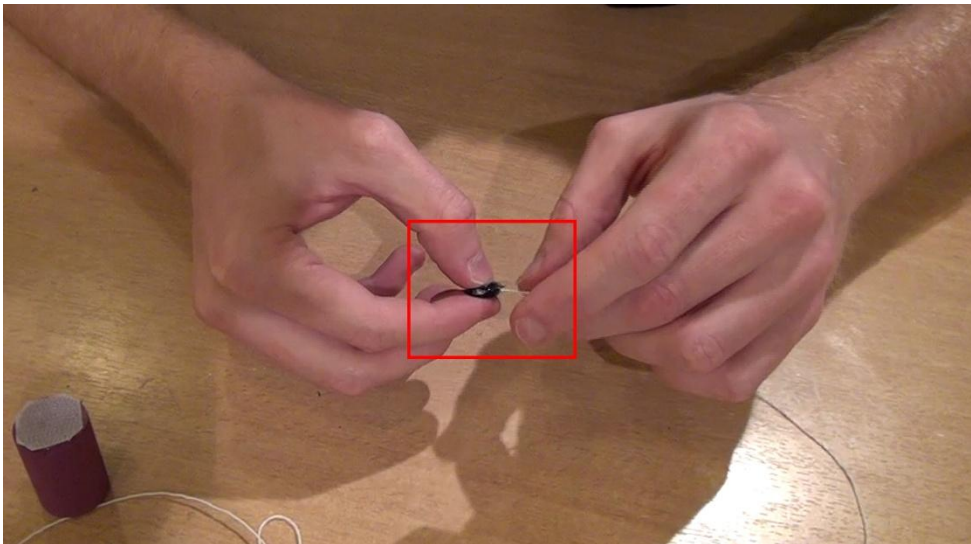
Comment les fruitmouths tiennent-ils ?

Date de modification
le 19/11/2013

5) Placer l'extrémité de la ficelle avec le nœud sur le point de colle.



6) Replier le Velcro en deux autour du nœud.





PREHISTOBOT



Fruitmouths
Indice – 1

Comment les fruitmouths tiennent-ils ?

Date de modification
le 19/11/2013

7) Le bouchon est attaché à la ficelle par le côté replié du Velcro à son extrémité.

