

PLANÈTE SCIENCES OCCITANIE - ÉTÉ 2021

SÉJOURS VACANCES

7-17 ANS

ESPACE
ROBOTIQUE
ASTRONOMIE
PALÉONTOLOGIE



Parc Technologique du Canal, 14 Rue Hermès
31 520 Ramonville Saint-Agne 05 61 73 10 22
www.planete-sciences.org/occitanie

LES VACANCES AVEC PLANÈTE SCIENCES

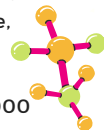
Pour apprendre en s'amusant!

QUI SOMMES-NOUS?

Planète Sciences est une **association d'éducation populaire sans but lucratif**, créée en 1962. Il s'agit de la plus importante structure associative nationale de culture scientifique et technique et d'éducation au développement durable, agréée par le ministère dédié à la Jeunesse.

Organisée en réseau comportant 8 délégations régionales, elle s'appuie sur 1000 bénévoles, 80 permanents et touche 100 000 jeunes chaque année.

Planète Sciences développe ses activités **auprès des jeunes de 7 à 25 ans**, autour de l'espace, de l'astronomie, de la robotique, du numérique, de l'environnement et de la météorologie. Les jeunes participent à un projet éducatif et pédagogique global mêlant **approche ludique, collective et expérimentale**, garanti par notre démarche qualité. Les séjours proposés s'adressent aussi bien aux filles qu'aux garçons, indépendamment de leur niveau scolaire.



La démarche qualité de Planète Sciences garantit que toutes nos activités s'inscrivent dans le projet éducatif de l'association et dans un souci de sécurité permanent.

L'ASSOCIATION BÉNÉFICIE :

- de l'agrément **Jeunesse Education Populaire** délivré par le Ministère de la Jeunesse et des Sports en 1967.
- de l'**habilitation BAFA** depuis 2003.
- de l'agrément **d'Association complémentaire à l'Education Nationale** délivré par le Ministère de l'Education Nationale et de la Recherche dès 1991.
- d'un **réseau de 11 délégations régionales**, lui permettant d'être présente à travers toute la France.

NOS ENGAGEMENTS

- 1** Un taux d'encadrement d'un adulte pour 5 enfants pour une action éducative et pédagogique privilégiée en lien avec les attentes des enfants.
- 2** Des séjours à effectifs réduits pour que les enfants bénéficient d'une ambiance conviviale et familiale.
Des vacances, des vraies ! Manipuler, expérimenter, se tromper, recommencer, voilà une manière originale et ludique d'appréhender les sciences et de comprendre leurs applications. Sans oublier nos activités culturelles et de plein air.
- 3** Un lien permanent avec les familles grâce au blog du séjour et aux emails et au répondeur téléphonique.
- 4** Des activités de qualité proposées par nos équipes d'animateurs professionnels suivant une démarche scientifique mêlant apports théoriques et expérimentations pratiques.
- 5** Un projet éducatif construit où les valeurs de tolérance, d'ouverture, de respect et d'esprit (éco)citoyen trouvent tout leur sens.
- 6** Des structures d'accueil agréées par les divers organismes publics compétents et sélectionnées selon des critères précis de qualité, assurant confort, sécurité et convivialité.
- 7** Du matériel technique performant grâce à des renouvellements et des investissements réguliers.
- 8**

DATES :

12-18 Juillet 2021

19-25 Juillet 2021

LIEU :

Souilhanel

Aude (31)

VOYAGE COLLECTIF

Toulouse: 40 €

Paris: 180 €

TARIFS :

Durée: 7 jours

12-18/07: 635 €

19-25/07: 635 €

EFFECTIF : 20

EN ROUTE POUR LA LUNE !



Nous te proposons de découvrir une activité scientifique tout en profitant des joies d'un séjour de vacances. Dans ce centre en pleine nature, tu pourras te questionner, créer, jouer, partager, rire, te reposer et te fabriquer tes propres souvenirs de vacances en toute sécurité au sein d'une équipe bienveillante.

Cette année, le séjour 7-9 ans est tourné vers la Lune : réaliser un lanceur pour atteindre la Lune (thème fusée semaine 1) ou un rover d'exploration de notre satellite naturel (thème robot semaine 2) à choisir page suivante. En bonus, tu auras l'opportunité de découvrir l'astronomie grâce à nos télescopes et notre équipe passionnée.

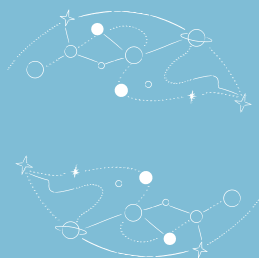


DEROULEMENT DU SEJOUR

Matins : découverte scientifique basée sur la démarche expérimentale de façon ludique.

Après-midis : grands jeux, activités sportives ou découverte des environs, repos et détente.

Soirées : veillées à thèmes : contes et légendes, observation du ciel, jeux de société,...



EN ROUTE POUR LA LUNE ! THEME FUSEE

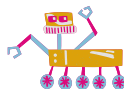


du 12 au 18 Juillet 2021

Envoyer des fusées à plus de 120 mètres de haut ? C'est possible et à la portée de tou.te.s grâce à ce séjour. Défie les lois de la gravité, découvre et construis différents types de fusées pour une semaine la tête levée vers le ciel. Picofusées, fusées à eau, microfusées : les lanceurs n'auront plus de secret pour toi et tu pourras te mesurer à de vrais records en toute sécurité grâce à une équipe de choc. 5, 4, 3, 2, 1 : c'est parti pour une inoubliable aventure entre ami.e.s !

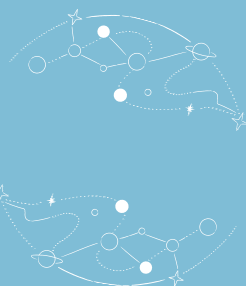


EN ROUTE POUR LA LUNE ! THEME ROBOT



du 19 au 25 Juillet 2021

Fabrique un rover prêt à explorer la surface de la Lune ! Grâce à des expériences en tout genre, apprends comment fonctionne un robot et crées-en un à l'image de ceux partant à la découverte de l'univers. Imagination, créativité, activités nature et fous rires garantis pour un séjour dont tu rentreras des souvenirs plein la tête.



CONTACT

Planète Sciences
Occitanie

14, rue Hermès
31 520 Ramonville
Saint-Agne

Tel: 05 61 73 10 22
loisir.occitanie
[@planetes-sciences.org](mailto:planetes-sciences.org)

DATES :

12-18 Juillet 2021

19-25 Juillet 2021

LIEU :

Souilhanel

Aude (31)

VOYAGE COLLECTIF

Toulouse: 40 €

Paris: 180 €

TARIFS :

Durée: 7 jours

12-18/07: 655 €

19-25/07: 655 €

EFFECTIF : 25

AU COEUR DE LA STATION SPATIALE

Nous te proposons de découvrir des activités ludiques et scientifiques tout en profitant des joies d'un séjour de vacances. Dans ce centre en pleine nature, tu pourras te questionner, créer, partager, t'amuser librement, te reposer et te fabriquer tes propres souvenirs de vacances en toute sécurité au sein d'une équipe bienveillante.

En écho à la mission Alpha de Thomas Pesquet prévue pour le printemps-été 2021, nous proposons aux 10-13 ans d'imaginer leur propre mission spatiale : le nom, le lanceur, les expériences à embarquer à bord... choix de la thématique page suivante. En bonus, tu auras l'opportunité de découvrir l'astronomie grâce à nos télescopes et notre équipe passionnée.

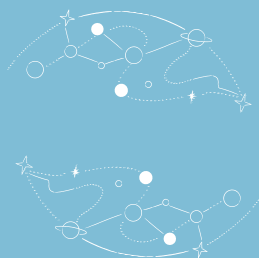


DEROULEMENT DU SEJOUR

Matins : découverte scientifique basée sur la démarche expérimentale de façon ludique.

Après-midis : grands jeux, activités sportives ou découverte des environs, repos et détente.

Soirées : veillées à thèmes : contes et légendes, observation du ciel, jeux de société,...



AU COEUR DE LA STATION SPATIALE - THEME FUSEE

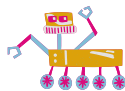


du 12 au 18 Juillet 2021

Imagine et construis une microfusée qui décolle à plusieurs centaines de mètres d'altitude, sans oublier de prévoir un système d'atterrissage de précision. Les oiseaux n'auront qu'à bien se tenir : grâce à nos animateurs formés aux techniques du Centre National d'Etudes Spatiales, tu vas pouvoir tester les méthodes qui te permettront de lancer des fusées de plus en plus haut et de comprendre comment les astronautes arrivent à gagner la Station Spatiale Internationale.

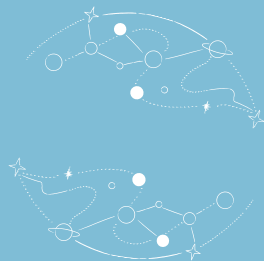


AU COEUR DE LA STATION SPATIALE - THEME ROBOT



du 19 au 25 Juillet 2021

Construis un robot de pointe en t'inspirant des équipements de l'ISS* et programme-le pour relever tous les défis d'une mission scientifique extraordinaire ! Apprends comment lui faire réaliser des mouvements complexes, crée, bricole, programme et teste : l'électronique, la mécanique, la programmation informatique n'auront plus de secret pour toi.



CONTACT

Planète Sciences
Occitanie

14, rue Hermès
31 520 Ramonville
Saint-Agne

Tel: 05 61 73 10 22
loisir.occitanie
[@planete-sciences.org](https://www.planete-sciences.org)

DATE :

7-25 Juillet 2021

LIEU :

Souilhanel
Aude (31)

VOYAGE COLLECTIF

Toulouse: 40 €

Paris: 180 €

TARIF :

Durée: 19 jours

7-25/07: 1 370 €

EFFECTIF: 25

MISSION MARS

Trois semaines de vacances hors des sentiers battus pour mener comme des pros et en toute sécurité des projets scientifiques et ludiques en groupe, à l'aide de notre équipe de choc! De Curiosity à Perseverance, nous vous proposons de suivre les traces des missions martiennes. Il suffit de choisir son projet: une fusée avec un module largable, un robot d'exploration ou encore une carte de la mission au sein des étoiles...

Dans une ambiance décontractée, choisis également en groupe tes activités pendant les temps libres pour profiter au maximum de ces vacances et tisser des liens inoubliables.

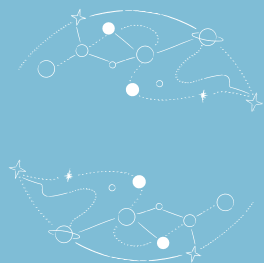


DEROULEMENT DU SEJOUR

Matins : découverte scientifique basée sur la démarche expérimentale de façon ludique.

Après-midis : grands jeux, activités sportives ou découverte des environs, repos et détente.

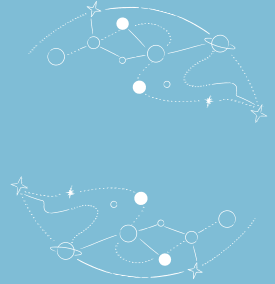
Soirées : veillées à thèmes : contes et légendes, observation du ciel, jeux de société,...



MISSION MARS : ASTRONOMIE



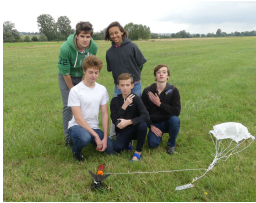
Pendant ce séjour la tête levée vers les étoiles, tu pourras réaliser des projets originaux sur une thématique passionnante : l'astronomie. Apprends à manipuler du matériel de pointe et vis en décalé (couchers et levers tardifs) pour profiter de la richesse du ciel de nuit du Lauragais et en percer tous les mystères. Sauras-tu retrouver le chemin des missions martiennes à travers les étoiles?



MISSION MARS : FUSÉE



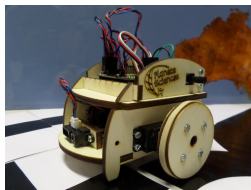
Imagine et construis une minifusée qui décolle à plus de 300m d'altitude, sans oublier de prévoir un système d'atterrissage... Les oiseaux n'auront qu'à bien se tenir : grâce à nos animateurs formés aux techniques du Centre National d'Etudes Spatiales, tu vas pouvoir tester et comprendre les méthodes qui te permettront de lancer des fusées de plus en plus haut.



MISSION MARS: ROBOTIQUE



Construis un robot de pointe en t'inspirant des rovers martiens et programme-le pour relever tous les défis d'une mission scientifique extraordinaire ! Apprends comment lui faire réaliser des mouvements complexes, crée, bricole, programme et teste : l'électronique, la mécanique, la programmation informatique n'auront plus de secret pour toi.



CONTACT

Planète Sciences
Occitanie

14, rue Hermès
31 520 Ramonville
Saint-Agne

Tel: 05 61 73 10 22
loisir.occitanie
@planete-sciences.org

DATES :

7-25 Juillet 2021

7-16 Juillet 2021

17-25 Juillet 2021

LIEU :Lagraulet du Gers
Gers (30)**VOYAGE COLLECTIF**

Toulouse: 40 €

Paris: 180 €

TARIFS :

Durée: 19 jours

7-25/07: 1 395 €

Durée 10 jours

7-16/07: 750 €

Durée 9 jours

17-25/07: 695 €

EFFECTIF : 12

SUR LES TRACES DE LA PRÉHISTOIRE



Un séjour en partenariat avec le Museum de Toulouse, encadré par un paléontologue professionnel.

Découvert en 1987, le gisement paléontologique de Montréal-du-Gers est un des sites majeurs d'Europe et le plus important découvert en France depuis un siècle. Il est daté d'environ 17 millions d'années. Dans le gisement, une riche faune fossile a été dégagée et plus de 90 espèces de vertébrés ont été répertoriées: mammifères, reptiles, amphibiens et oiseaux. Les restes de l'Ampéломéryx (Cerf Girafe), un ruminant préhistorique d'une espèce inconnue jusqu'alors, ont vu le jour...

Pour ce séjour sous le signe de la préhistoire et de l'autonomie, place à l'aventure sur cet incroyable site de fouille. Au programme: observation, déduction, identification, techniques de terrain, empreintes etc. Tu sauras tout sur la passion du paléontologue : comprendre les êtres vivants du passé et l'évolution de la vie sur notre planète. Au sein d'un petit groupe de 12 ados, associés à la préparation des repas, fous rires et moments inoubliables garantis.

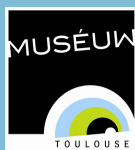


DEROULEMENT DU SEJOUR

Matins : découverte scientifique basée sur la démarche expérimentale de façon ludique.

Après-midis : grands jeux, activités sportives ou découverte des environs, repos et détente.

Soirées : veillées à thèmes : contes et légendes, observation du ciel, jeux de société,...





NOS HÉBERGEMENTS

LA ROUATIERE A SOUILHANELS (AUDE)



Le site est situé à 50 km au Sud-Est de Toulouse, au cœur du Lauragais, dans l'Aude. Le centre de « La Rouatière » est en bordure de la Montagne Noire et face à la chaîne des montagnes des Pyrénées. Avec un climat chaud et sec en juillet, le ciel nocturne offre d'excellentes conditions d'observation pour l'astronomie.

L'hébergement au centre la "Rouatière", se fait en chambre de 4 à 10 personnes. Les activités se déroulent dans un bâtiment neuf, avec de nombreuses salles pour les différents ateliers, une cuisine pédagogique, un gymnase et une salle informatique que nous pouvons utiliser à notre guise.

LE GITE DE LAGRAULET DU GERS

Situé au cœur du Sud-Ouest à Lagraulet du Gers, le Gîte de Lagraulet du Gers est classé 3 épis et se trouve à 7 km du chantier de fouilles. Chambres de 2 à 4 personnes, sanitaires complets. Tout le confort nécessaire est sur place : salon, grande salle et terrasse pour des repas inoubliables.

Spécificité : les repas sont gérés en autonomie. Les jeunes préparent eux-mêmes leurs repas, en coopération avec l'équipe encadrante. Une belle façon de coopérer et de mettre un pied vers la vie d'adulte!



PLANÈTE SCIENCES OCCITANIE, C'EST AUSSI...



Des ateliers et opérations scolaires:
les Défis Solaires, un Ballon pour l'Ecole, les Trophées de Robotique,...



Des centres de vacances et de loisirs :
pendant les vacances et les mercredis
après-midis, pour les jeunes

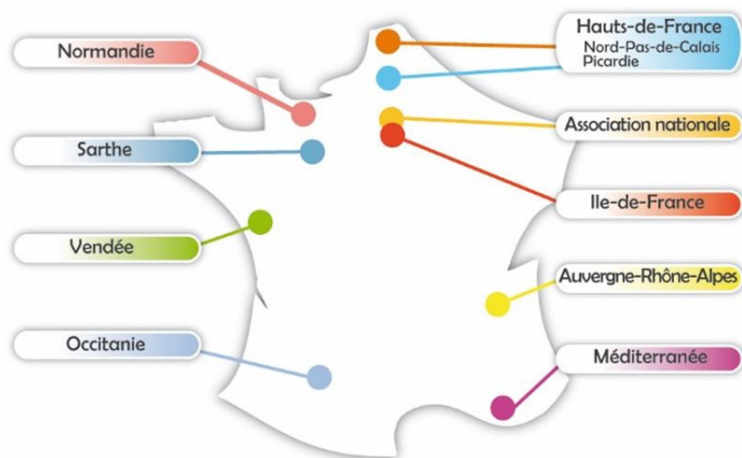


Des opérations grand public:
Nuit des Etoiles, Ciel en fête, Fête de
la Sciences, les Trophées de
Robotique,...



Des formations:
Animation scientifique, agréments
microfusées, aérotechnicien,
fabrication numérique, BAFA

PLANÈTE SCIENCES, UN RÉSEAU NATIONAL



Encore plus d'activités et de projets autour des sciences et techniques près de chez vous! Contactez l'association nationale et nos 8 délégations régionales.

Toutes les infos sur www.planete-sciences.org



NOS CONDITIONS GÉNÉRALES

Inscriptions :

Partir avec Planète Sciences, c'est adhérer à Planète Sciences. C'est pratiquer des activités dans le cadre d'un réseau associatif. Tout participant à un séjour est membre du réseau Planète Sciences. Cette adhésion lui donne l'accès à l'ensemble des activités organisées pendant l'année. Celles-ci sont reçues au secrétariat de l'association qui gère les inscriptions. Dès réception de votre dossier, nous vous adresserons un email de confirmation dans la mesure des places disponibles. Aucune réservation ne peut être prise par téléphone.

Règlement à l'association organisatrice :

Il est demandé un chèque d'arrhes à l'inscription (100 € pour les chantiers jeunes et séjours d'une semaine, et 300 € pour les séjours plus longs).

Le solde est à verser un mois au moins avant le début du séjour, augmenté du voyage collectif lorsque cette option est choisie. Les règlements se font par chèque bancaire ou postal ou par chèques vacances. (Possibilité de régler en plusieurs fois). Le forfait comprend : L'adhésion à l'association, l'encadrement par les animateurs, les excursions, les activités, le prêt de matériel, la pension complète, l'assurance, les frais d'organisation et de gestion.

Modification de séjours :

En cas de causes indépendantes de sa volonté ou pour améliorer les prestations offertes, l'organisateur peut-être amené à modifier le programme, les dates, les lieux d'implantation ou les prestations initialement prévues, sans que sa responsabilité ne puisse être engagée de ce fait.

Droit à l'image :

Planète Sciences s'autorise à utiliser sur un site Internet ou une publication les photographies de votre enfant prises en séjour de vacances sauf avis contraire signalé. Les photographies du catalogue et du site ainsi que les activités extra scientifiques qui y sont évoquées ne sont pas contractuelles.

Annulation :

De votre part : Dans le cas d'un désistement survenant avant le 15 Mai et quels qu'en soient les motifs, une somme de 80 € est retenue pour frais de dossier. Après le 15 Mai, nous retenons 160 € (plus perte éventuelle du billet collectif). A partir du 10 Juin, nous retenons la totalité des arrhes versées. Deux semaines avant le début du séjour, nous retenons la totalité du prix du séjour.

En cours de séjour : tout départ non motivé par un cas de force majeure (maladie, accident du participant) ne peut donner lieu à un remboursement. En cas de force majeure, le remboursement se fera au prorata-temporis, diminué des arrhes et du voyage collectif. Le bénéficiaire peut céder son contrat à un cessionnaire qui remplit les mêmes conditions que lui pour effectuer le séjour tant que ce contrat n'a produit aucun effet. Le bénéficiaire est tenu d'informer l'organisateur de sa décision par lettre recommandée avec accusé de réception au plus tard sept jours avant le début du séjour.

De notre part : si un séjour ne réunissait pas assez de participants ou ne pouvait être réalisé, l'organisateur se réserve le droit d'annuler ledit séjour (y compris pour cause d'annulation liée à la Covid19). Le remboursement des sommes perçues serait alors intégral à l'exclusion de toute autre indemnité. Si le directeur du séjour estime que le comportement d'un jeune peut porter préjudice à la vie du groupe ou au lieu d'accueil, il se réserve le droit de l'exclure sans aucun remboursement. Les frais occasionnés par le renvoi (transport, accompagnement) seront intégralement à la charge des familles. De plus en cas de fait volontaire, la responsabilité civile du participant et de ses parents serait engagée. Lorsque l'organisateur se trouve dans l'impossibilité de fournir une part prépondérante des services prévus au contrat représentant un pourcentage non négligeable du prix honoré par le bénéficiaire, l'organisateur doit immédiatement proposer des prestations en remplacement de celles prévues en supportant tout supplément de prix.

Assurances : Notre contrat d'assurance passé avec la MAIF garantit les risques suivants :

Responsabilité civile : votre enfant est assuré pour tout accident dont il pourrait être victime par la faute d'autrui et pour tout accident qu'il pourrait commettre involontairement et engageant sa responsabilité civile ou celle de son responsable légal.

Individuelle accident : S'il est victime d'un accident sous la responsabilité d'aucune sorte de tiers.

Rapatriement : en cas d'accident ou de maladie grave, nous pouvons obtenir le rapatriement de l'intéressé(e), après entente préalable des autorités médicales.

Domages aux biens : L'assurance garantit la détérioration ou la perte de biens dans les seuls cas où le préjudice résulte d'un événement à caractère accidentel. La franchise est de 150 €.

Défense et recours : L'assurance couvre les frais de justice qu'entraînerait tout accident causé ou subi. Les frais médicaux restent à votre charge et vous seront facturés en fin de séjours. Nous vous fournirons, après règlement les pièces justificatives nécessaires à l'établissement de votre dossier de sécurité sociale et de mutuelle.

La responsabilité de l'association organisatrice ne pourra être engagée en cas de perte ou de vol d'objets personnels.

Bourses des comités sociaux d'entreprises : Renseignez-vous auprès du CSE de votre entreprise pour savoir si il accorde une aide pour les vacances des enfants de son personnel, en précisant la nature scientifique du séjour. Sur votre demande, nous vous fournirons une attestation de séjour.

Bourses des allocations familiales :

Aides aux vacances de votre CAF (sous réserve de prise en charge par votre caisse) : chaque caisse d'allocations familiales ayant son propre fonctionnement, il convient de vous renseigner afin de savoir si vos aides aux vacances peuvent servir pour le règlement du séjour. Les bons CAF ne peuvent servir au règlement de l'acompte.

Voyage :

Il est à la charge des participants. Les participants voyageant seuls seront accueillis sur le lieu du séjour ou pourront rejoindre le groupe à la gare d'arrivée lorsque le voyage collectif s'effectue en train. Un voyage collectif est organisé au départ de Toulouse ou d'une autre ville si l'effectif le permet. Dans ces cas, l'intéressé voyage obligatoirement avec le groupe à l'aller comme au retour. Pour les voyages en train, le montant peut se composer du prix du billet collectif, aller et retour en 2ème classe, du prix de la couchette, du prix du car et du coût des accompagnateurs, le prix du billet (A/R) n'est pas divisible. Nous émettons toutes réserves en ce qui concerne les tarifs, dates et heures de départ et de retour, en raison d'éventuelles modifications imposées par la SNCF. N'oubliez pas de préciser sur la fiche d'inscription si vous désirez participer au voyage collectif (toute inscription ou annulation survenant 30 jours avant la date de départ ne peut être prise en compte).

Vie sur place:

Les séjours sont implantés dans des centres d'accueil agréés par la Direction Départementale de la Cohésion Sociale. Ateliers, salles d'activités et de jeux sont aménagées pour le séjour. La participation des jeunes à la vie collective est sollicitée afin de favoriser la vie de groupe.

Dossier complémentaire :

Vous recevrez un dossier comportant :

- des renseignements complémentaires sur les conditions de séjour
- la fiche sanitaire de liaison
- les renseignements sur le voyage collectif, une note d'information et l'adresse postale du séjour
- le montant du solde à verser
- des informations complémentaires sur les conditions de séjour et la constitution du trousseau.

POUR PLUS D'INFORMATIONS



Parc Technologique du Canal
14 Rue Hermès, 31520 Ramonville Saint-Agne

Tél : 05 61 73 10 22
loisir.occitanie@planete-sciences.org
www.planete-sciences.org/occitanie



RETROUVEZ-NOUS SUR LES RÉSEAUX SOCIAUX :



@planetesciencesoccitanie et @PlanetSciOccit sur Twitter