



Bulletin d'inscription Individuel Campagne Nationale de Lancement Sissonne 2003



LISEZ BIEN LES INSTRUCTIONS POUR REMPLIR LE FORMULAIRE
INSCRIVEZ-VOUS LE PLUS TOT POSSIBLE POUR BENEFICIER DES REMISES
AVANT LE 10 JUIN

*Ce bulletin est réservé aux participants, membres de clubs ou visiteurs,
si vous faites partie de l'équipe d'organisation contactez Laurent VAYSSADE*

N° d'adhérent (personnel ou celui de votre structure) : **champs**
Nom de votre club ou structure : **Liste choix** Fonction : **Liste choix**
Vous ou votre structure êtes adhérent à Planète Sciences :
Bulletin d'adhésion Planète Sciences joint :
Si vous êtes mineur nom de l'adulte responsable lors de votre séjour :

Titre : **Liste choix** Nom : **champs** Prénom : **champs**
Adresse : **champs**
Code Postal : **champs** Ville : **champs** Pays : **champs**
Tél. Fixe : **champs** Mobile : **champs**
Mail : **champs** Date de naissance (jj/mm/aaaa) : **champs**
Mode de locomotion pour venir sur la campagne : **Liste choix**
Inscrire l'immatriculation de votre véhicule le cas échéant : **champs**
Vous proposez un covoiturage à partir de la ville de : **champs** Places disponibles : **Liste**
Besoin d'une navette de la gare au camps de Sissonne à partir de : **Liste choix**

Présence sur la campagne (cochez les présences)

Mardi 29 juillet Déjeuner Dîner Nuit d'hébergement	Mercredi 30 juillet Petit déjeuner Déjeuner Dîner Nuit d'hébergement	Jeudi 31 juillet Petit déjeuner Déjeuner Dîner Nuit d'hébergement
Vendredi 1 août Petit déjeuner Déjeuner Dîner Nuit d'hébergement	Samedi 2 août Petit déjeuner Déjeuner Dîner Nuit d'hébergement	Dimanche 3 août Petit déjeuner

Rappel des tarifs valables jusqu'au 1er juin 2003: 4 €/ nuit + p'tit déj et 4 €/ repas
Forfait journée complète 12 €/ jour

Ci-joint deux chèques à l'ordre de planète sciences d'un montant global de : **champs**
N'oubliez pas d'inscrire vos nom et prénom au dos des chèques

La signature du présent bulletin signifie l'acceptation complète des modalités de règlement.
Attention votre inscription ne sera prise en compte qu'à réception de la totalité des chèques et
du justificatif d'adhésion. Un certificat d'inscription vous sera alors retourné. Contactez
Laurent si vous ne recevez rien sous 8 jours.

Date (jj/mm/aaaa) : **champs** Signature :

Comment bien remplir son bulletin d'inscription individuel

- 1) Vous avez deux méthodes pour remplir ce bulletin :
 - En ligne, remplissez le pdf, quand vous aurez fini vous imprimerez une copie que vous joindrez à vos chèques pour plus de sécurité.
 - A la main, écrivez en lettres CAPITALES d'imprimerie.
- 2) Tous les champs tu rempliras ou cocheras sauf ceux de forme ronde
- 3) Les champs rectangulaires tu remplis des données demandées
- 4) Les champs carrés tu cocheras (coché = oui, pas coché = non)
- 5) Les champs ronds, un de la série tu choisiras et cocheras, un et seulement un
- 6) Description des champs qui peuvent prêter à confusion
 - N° adhérent : vous le trouverez sur votre carte ou auprès de votre responsable club
 - Fonction : Responsable club / Membre club / Visiteur sans projet
 - Titre : madame/monsieur/mademoiselle
 - Mobile : ton téléphone portable chico
 - Mail : celui que tu utilises le plus souvent
 - Date de naissance : au format 16/07/1969
 - Mode de locomotion : train / voiture / vélo / fusée ...
 - Immatriculation : Indispensable pour garer son véhicule dans la base militaire
 - Covoiturage : Notez votre ville de départ et le nombre de personnes que vous pouvez transporter
 - Navette : Si vous venez en train, il y a 18 km de Laon ou 5 km de St Erme, de la gare au camp, inscrivez non si vous ne demandez pas de navette, inscrivez le nom de votre gare d'arrivée dans le cas contraire (Laon ou St Ermes)
 - Type de paiement : Vous avez le choix entre 2 options, payer au détail juste ce que vous consommez ou au forfait journée.
 - Joindre deux chèques : Vous faites deux chèques chacun étant d'un montant égal à la moitié de la somme due, un pour les arrhes, encaissé le 10 juillet, un pour le solde, encaissé le 15 août. Attention ne confondez pas avec le troisième chèque éventuel d'adhésion à planète sciences ! Et notez bien vos nom et prénom au dos des chèques pour faciliter le suivi.
- 7) Remboursement des chèques :
 - Si votre projet ne passe pas la visite de qualification (dernière visite avant de venir sur la campagne), nous vous rendrons vos deux chèques.
 - Si vous annulez avant le 15 juillet, votre second chèque vous sera restitué, le premier sera encaissé.
 - Si vous annulez après le 15 juillet, ou si vous ne venez pas sur la campagne, vos deux chèques seront encaissés.



Bulletin d'inscription Individuel Campagne Nationale de Lancement Sissonne 2003



- 8) Votre inscription sera effective à réception de votre avis d'inscription. Si au bout de 8 jours vous n'avez rien, manifestez vous, c'est qu'il y a un problème.
- 9) Votre bulletin d'inscription devra impérativement être accompagné d'une attestation d'adhésion à Planète Sciences (Nationale ou régionale), le numéro d'adhérent personnel ou celui de votre structure suffit si vous êtes inscrit à Planète Sciences nationale, sinon joignez une photocopie de votre carte d'adhérent.
- 10) Si vous n'êtes pas encore membre vous pouvez télécharger un bulletin d'adhésion sur notre site, le compléter et le joindre à votre inscription, nous pouvons aussi vous en faire parvenir un par courrier.
- 11) N'oubliez pas de signer.
- 12) Retournez votre bulletin par courrier accompagné de vos chèques (même si vous l'avez remplis en ligne) à l'adresse suivante :

Laurent VAYSSADE
Campagne Nationale de lancement - Planète Sciences
16, pl J.Brel - 91 130 Ris-Orangis

13) Pour toute questions relatives à votre inscription une seule personne : Laurent VAYSSADE,
laurent.vayssade@planete-sciences.org - tél : 01 69 02 76 29 - fax : 01 69 43 21 43

**VOTRE INSCRIPTION SERA EFFECTIVE UNIQUEMENT A RECEPTION DU
BULLETIN D'INSCRIPTION ET DE VOS CHEQUES ACCOMPAGNES DE VOTRE
JUSTIFICATIF D'ADHESION AU RESEAU PLANETE SCIENCES**

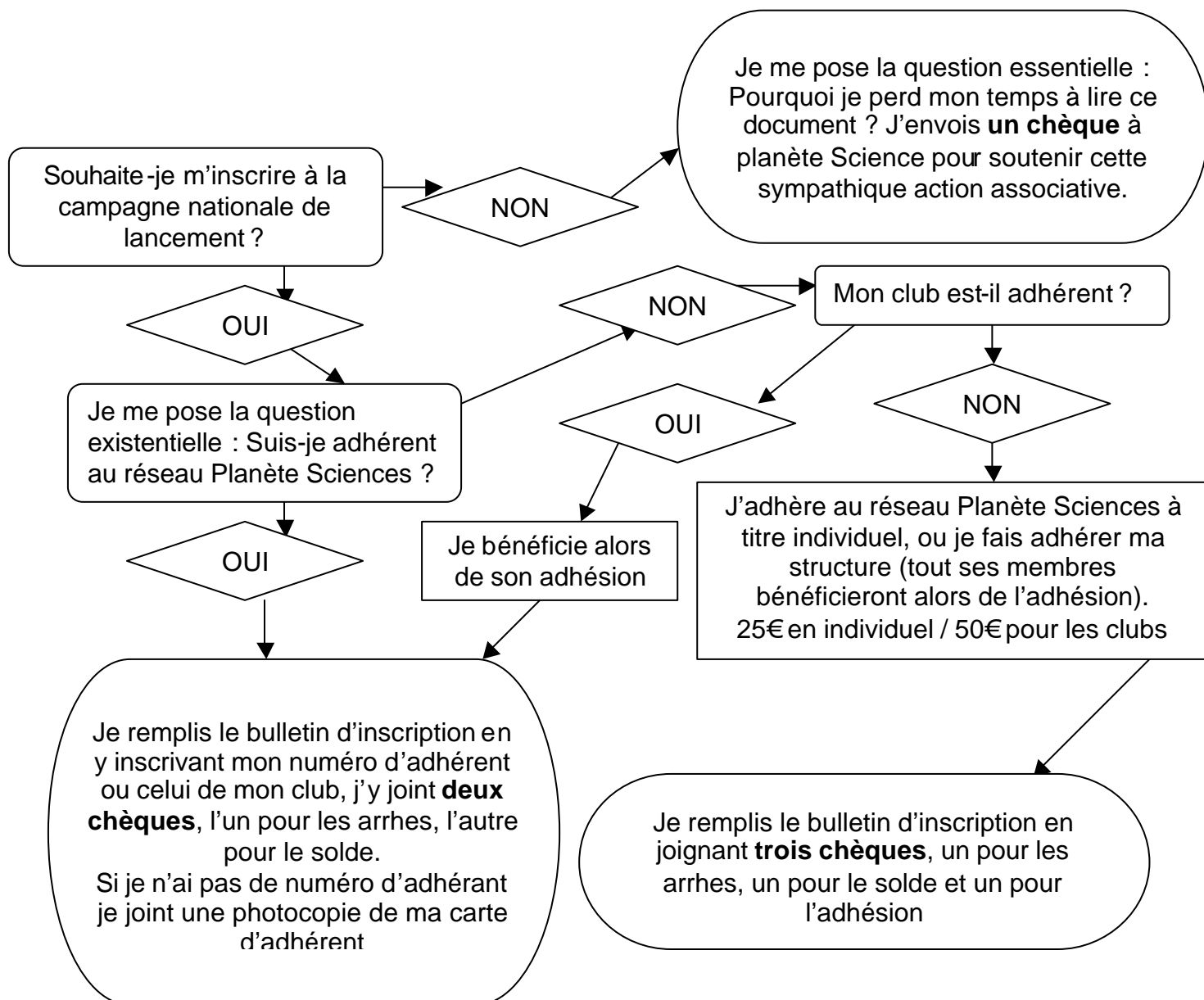
Grille de tarifs.

Avant le 10 juin :	Après le 10 juin, jusqu'au 15 juillet :
Forfait à la journée avec hébergement : 12 €	Forfait à la journée avec hébergement : 20 €
Au détail : Repas de midi : 4 € Repas du soir : 4 € Hébergement + Petit déjeuner : 4 €	Au détail : Repas de midi : 6 € Repas du soir : 6 € Hébergement + Petit déjeuner : 8 €

Faites bien 2 chèques chacun du montant de la moitié de la somme due

! APRES LE 10 JUILLET AUCUNE INSCRIPTION NE SERA PRISE EN COMPTE !

Le jeu de l'inscription : Aide Dudulle à trouver son chemin



INSCRIVEZ-VOUS LE PLUS TOT POSSIBLE !

Pour bénéficier des remises de prix pour les inscriptions reçues avant le 1er juin